

Этот краткий справочник поможет приступить к работе со сканером **IRIScan™ Book Executive 3**.

Этот сканер поставляется с программным обеспечением **Readiris™ Pro 14** и **IRIScan™ Direct** (только для Windows). Соответствующие краткие справочники находятся на компакт-диске IRIScan™ Book. См. подробные сведения о возможностях программного обеспечения в последних версиях руководств пользователя по адресу www.irislink.com/support.

Сведения и процедуры, представленные в этой документации, относятся к ОС Windows 7 и Mac OS Lion и iOS 6. Ознакомьтесь с этим руководством перед использованием сканера и его программного обеспечения. Вся информация может меняться без уведомления.

Содержание

1. [Проверка комплекта поставки](#)
2. [Подготовьте сканер](#)
3. [Выбор параметров сканера](#)
4. [Сканирование документов](#)
5. [Передача документов на компьютер или планшет](#)
6. [Передача документов на компьютер или планшет через WiFi](#)
7. [Загрузка и редактирование документов в приложении IRIScan™ Book](#)
8. [Сканирование с помощью IRIScan™ Direct \(только для Windows\)](#)
9. [Советы](#)
10. [Техническая информация](#)
11. [Поиск и устранение неисправностей](#)

1. Проверка комплекта поставки



2. Подготовка сканера

Вставьте батарейки, входящие в комплект поставки

1. Откройте крышку отсека с аккумуляторами, как показано на изображении.



2. Вставьте 4 щелочные* батарейки типа AAA, обращая внимания на полярность.
Полярность указана внутри сканера.

*Поскольку никель-металлогидридные аккумуляторы выдают напряжение 1,2 В, что несколько ниже, чем обычные баарейки (1,5 В), обеспечивающие более длительный цикл.

Вставьте входящую в комплект карту microSD™

1. Осторожно вставьте карту памяти microSD в слот до щелчка.



Примечание. На ПК под управлением Windows IRIScan™ Book также может использоваться без батареек и карты microSD. См. раздел [8. Сканирование с помощью IRIScan™ Direct](#).

Форматирование карты microSD

Некоторые новые карты microSD карты могут быть использованы только после форматирования. Чтобы отформатировать карту памяти, следуйте инструкциям ниже.

Внимание! Форматирование стирает все файлы с карты microSD.

1. Нажмите кнопку **Scan** в течение 2 секунд, чтобы включить сканер.



2. Откройте отсек для батареек.
3. Вставьте острый предмет, например скрепку, в кнопку **Format**.
4. На экране появится буква **F**. Нажмите кнопку **Scan** один раз, чтобы запустить форматирование.

После завершения форматирования число сканированных изображений на экране изменится на 0.

3. Выбор параметров сканера

Примечание. Перед настройкой сканера убедитесь, что карта microSD (входит в комплект) вставлена в слот.

Параметры сканера

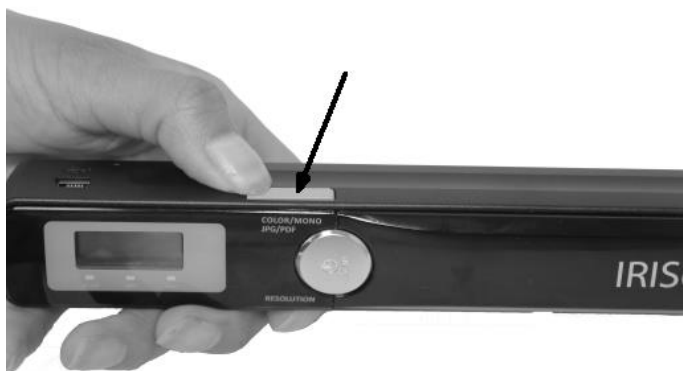
Для доступа к параметрам сканера выполните следующие действия.

1. Нажмите кнопку **Scan** в течение 2 секунд, чтобы включить сканер. Включится подсветка экрана.

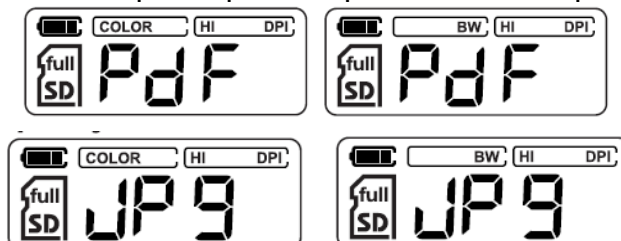


2. Нажмите кнопку **Color/Mono JPG/PDF** несколько раз, чтобы выбрать нужный формат вывода и режим цвета:

- JPG + Color
- JPG + BW
- PDF + Color
- PDF + BW

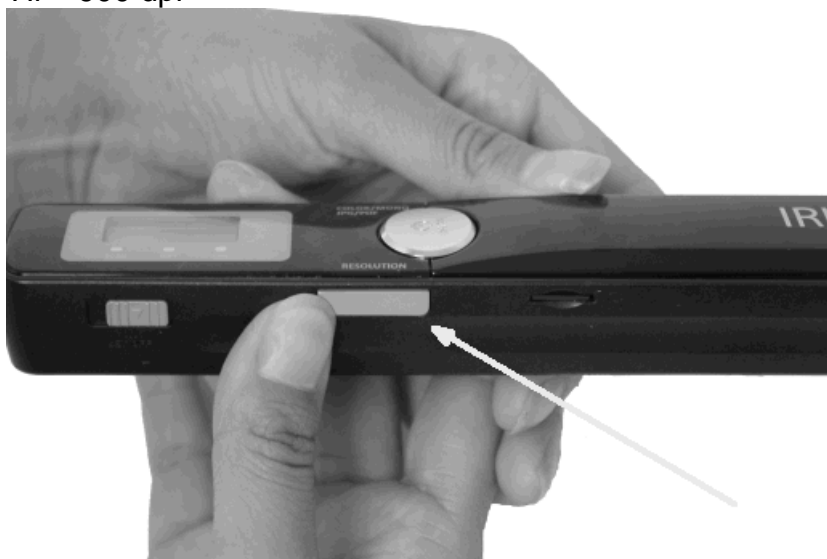


- Выбранные параметры отображаются на экране.



3. Нажмите кнопку Resolution, чтобы выбрать разрешение:

- Lo = 300 dpi
- Mi = 600 dpi
- Hi = 900 dpi



- Выбранное разрешение отображается в правом верхнем углу экрана.

HI DPI

Параметры WiFi

IRIScan™ Book Executive 3 поддерживает передачу документов через WiFi. Для этого необходимо активировать функцию WiFi.

- Переведите переключатель WiFi в среднее положение, чтобы активировать функцию WiFi. Индикатор WiFi загорится.



- Переведите переключатель WiFi в правое положение, чтобы деактивировать функцию WiFi. Это необходимо сделать при использовании IRIScan™ Direct.
- Переведите переключатель WiFi в левое положение, чтобы изменить пароль WiFi. (Не рекомендуется. Если вы все равно хотите изменить пароль, ознакомьтесь с разделом «Вопросы и ответы» на нашем сайте) Индикатор WiFi начнет мигать.

4. Сканирование документов

Внимание!

Модель IRIScan™ Book Executive 3 предназначена для сканирования отдельных страниц. Она не поддерживает создание многостраничных PDF-файлов.

Выполните действия 2–5 для каждой сканируемой страницы.

1. Нажмите кнопку **Scan** в течение 2 секунд, чтобы включить сканер.



2. Поместите сканер в верхнюю часть страницы, которую следует отсканировать.
3. Нажмите кнопку **Scan** один раз. Индикатор **Scan** загорится зеленым цветом.
4. **Медленно и уверенно** проведите сканером по странице.
Совет. Удерживайте документ неподвижным одной рукой во время сканирования.



5. Дойдя до конца страницы, нажмите кнопку **Scan** еще раз для остановки сканирования.

Примечание. В случае возникновения ошибки во время сканирования, например из-за слишком быстрого или неравномерного сканирования, загорится индикатор **ERR**. См. дополнительные сведения в разделе [Устранение неисправностей](#).

Совет.

Если вам нужен многостраничный PDF-файл:

- Отсканируйте страницы по одной.
- Передайте изображение или одностраничные PDF-файлы на компьютер.
- Воспользуйтесь Readiris для создания многостраничных PDF-файлов.

Кончик:

Это может произойти при сканировании небольших толстых книг, узкие поля которых не позволяют отсканировать весь текст.

Эту проблему можно решить, отсканировав страницы по горизонтали и повернув изображения в Readiris™.



Кроме того, можно перевернуть сканер, поместить его в нижнюю часть страницы и отсканировать ее снизу вверх. Обратите внимание, что правое поле сканера больше, чем левое.

5. Передача документов на компьютер или планшет

Существует два способа передать отсканированные изображения на компьютер: **miniUSB-кабель** и **адаптер microSD**.

Использование miniUSB-кабеля (Windows и Mac)

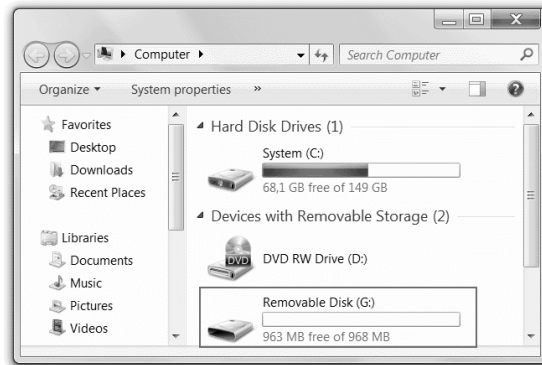
1. Включите IRIScan™ Book.
2. Переведите переключатель WiFi в правое положение, чтобы деактивировать функцию WiFi.



3. Подключите USB-кабель, входящий в комплект, к IRIScan™ Book и компьютеру.



4. Карта памяти с документами появится на компьютере.

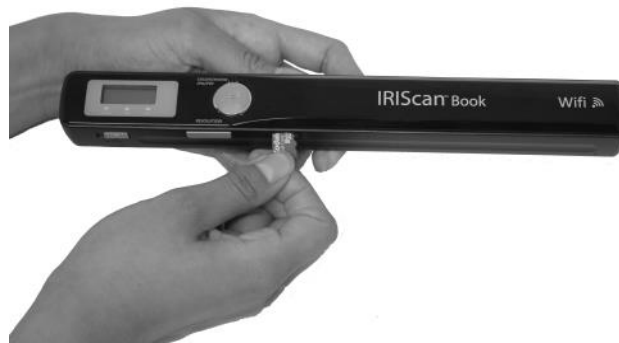


Пример изображения для Windows

5. Откройте карту памяти и переместите документы на компьютер. Документы находятся в папке **DCIM100MEDIA** на съемном диске.

Использование адаптера microSD (Windows, Mac и планшеты)

1. Нажмите на карту microSD, чтобы освободить ее, и вытащите карту из слота.



2. Вставьте ее в адаптер microSD.



3. Вставьте адаптер в слот для карты SD на компьютере или в комплект для подключения камеры для работы с планшетом. (не входит в комплект)
4. Карта памяти с документами появится на компьютере или планшете.



Пример изображения для iOS

5. Откройте карту памяти и переместите документы на компьютер. Документы находятся в папке **DCIM\100MEDIA** на съемном диске.

После передачи документов на ПК или Mac их можно будет обработать в **Readiris™**.

Дополнительные сведения об обработке документов в **Readiris™** см. в соответствующих кратких справочниках на установочном компакт-диске и в полных руководствах по адресу www.irislink.com/support.

6. Передача документов на компьютер или планшет через WiFi

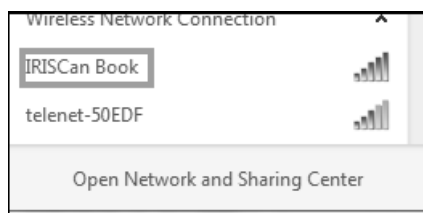
1. Нажмите кнопку **Scan** в течение 2 секунд, чтобы включить сканер.



2. Переведите переключатель WiFi в среднее положение. Индикатор WiFi загорится, указывая на то, что функция WiFi активна.



3. Включите WiFi-подключение на своем компьютере и выберите сеть **IRIScanBook-f2XXX**.



4. При первом запуске вам будет предложено ввести пароль. Пароль — **12345678**.

Обратите внимание, что изменение пароля не рекомендуется.

5. Установите соединение.

Примечание: При подключении к сети IRIScan™ Book у вас не будет доступа к Интернету.

6. Откройте браузер и введите **10.10.1.1** или **iriscan.book**. Вы получите доступ к содержимому карты в на безопасном файловом сервере.

Совет. На планшете вы также сможете загрузить и отредактировать документы в приложении IRIScan™.



7. Теперь загрузите необходимые файлы.
- Щелкните файл для просмотра изображения. Щелкните изображение правой кнопкой мыши и выберите Сохранить изображение как. Файл будет сохранен в формате JPG.
 - Кроме того, можно выбрать несколько файлов и щелкнуть значок загрузки.

Примечание. На ПК под управлением Windows файлы сохраняются в формате TAR. Для их распаковки потребуется приложение типа 7-zip.

Do you want to open or save **FilesDownload.tar** (3.21 MB) from **iriscan.book**?

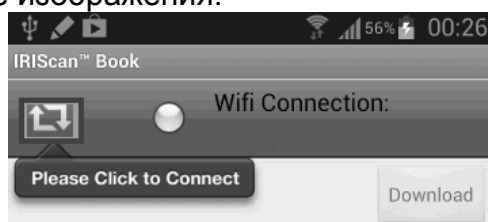
7. Загрузка и редактирование документов в Приложение IRIScan™ Book

1. В зависимости от типа планшета загрузите приложение из Mac App Store или Google Play.
2. Откройте Приложение **IRIScan™ Book**.

Примечание. Убедитесь, что WiFi-подключение на планшете активно и вы подключены к сети IRIScan™ Book. (См. [раздел 6.](#))



3. Щелкните значок подключения в левом верхнем углу интерфейса. Строка **Synchronizing** (Синхронизация) появится на экране и отобразятся отсканированные изображения.




4. Выберите нужные документы и нажмите кнопку **Download** (Загрузить). Файлы будут загружены в раздел загрузки.



5. Нажмите документ, чтобы открыть его в **Editor** (редакторе). Здесь вы сможете повернуть, обрезать и аннотировать документ, а также выполнить другие операции.
6. Закончив редактирование, вы можете сохранить документы в приложении или отправить их в другие приложения или по почте.



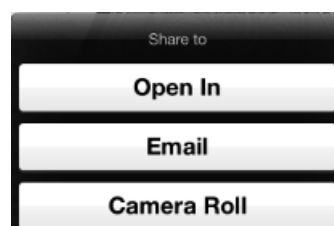
Чтобы сохранить документы в приложении:

- Нажмите  , а затем нажмите **Save** (Сохранить).
- Выберите путь для сохранения документа и нажмите **Save** (Сохранить).
Документы будут сохранены в разделе папки.



Чтобы отправить документы в другие приложения:

- Нажмите значок .
- Выберите **Open In** (Открыть в) для выбора другого приложения, например **Readiris™ для iPad** , **Email** (Электронная почта), чтобы отправить документы по почте, или **Camera Roll** (Каталог фото), чтобы добавить их в альбом.

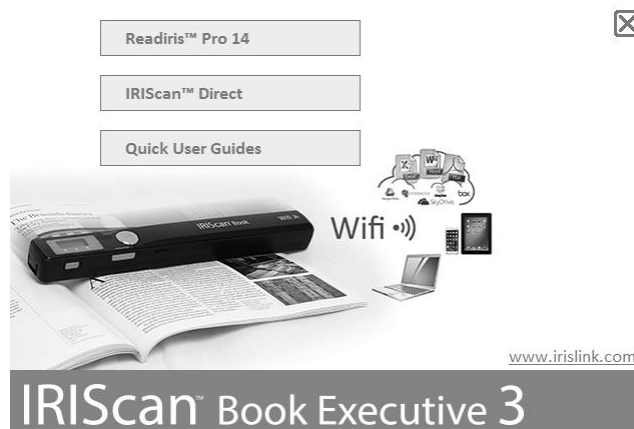


8. Сканирование с помощью IRIScan™ Direct (только для Windows)

IRIScan™ Direct позволяет использовать IRIScan™ Book без батареек и карты microSD. Вы просто подключаете сканер к компьютеру под управлением Windows с помощью прилагаемого USB-кабеля. Отсканированные материалы сохраняются как изображения в буфере обмена.

Установка IRIScan™ Direct

1. Вставьте диск Установка в дисковод для компакт-дисков своего компьютера.
Меню установки откроется автоматически. (Если меню не отображается, запустите файл **setup.exe** с диска.)
2. Щелкните **IRIScan™ Direct** и следуйте инструкциям на экране.



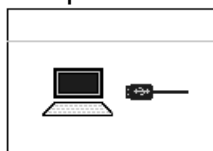
3. Нажмите кнопку **Готово**, чтобы завершить установку.

Использование IRIScan™ Direct

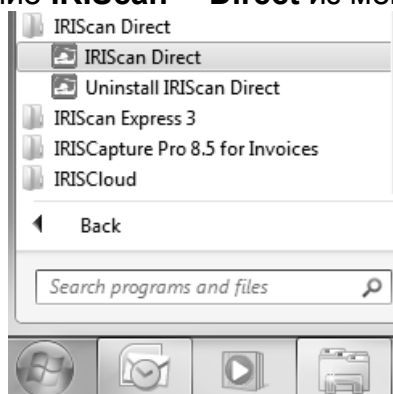
1. Подключите IRIScan™ Book к компьютеру под управлением Windows с помощью прилагаемого USB-кабеля.



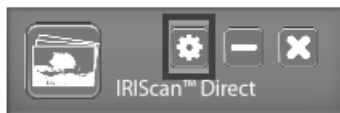
2. Нажмите кнопку Scan в течение 2 секунд, чтобы включить сканер. Убедитесь, что на экране отображается следующий значок:



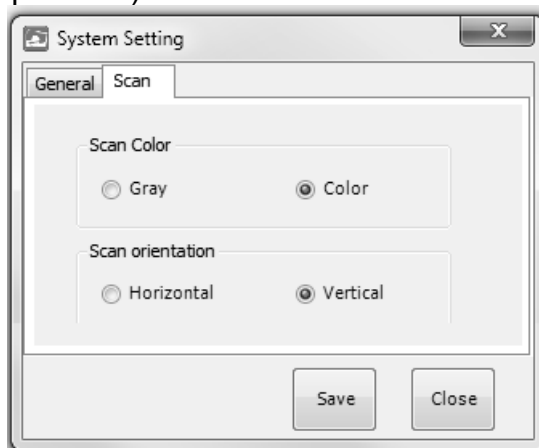
3. Запустите приложение **IRIScan™ Direct** из меню **Пуск** Windows.



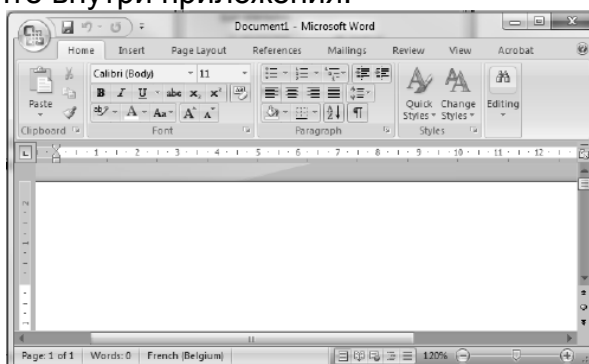
4. Щелкните значок параметров, чтобы настроить параметры IRIScan™ Direct.



- Выберите язык отображения IRIScan™ Direct.
Примечание. Этот параметр влияет только на отображение IRIScan™ Direct. Он не связан с языком сканирования или языком документов.
- На вкладке **Сканирование** выберите **Цвет сканирования** (черно-белое или цветное) и **ориентацию сканирования** (по горизонтали или по вертикали).



- Затем нажмите **Сохранить**, чтобы сохранить настройки.
5. Откройте приложение, в которое хотите вставить документ (Word, Paint и др.), и щелкните внутри приложения.



6. Нажмите кнопку **Scan** один раз. Индикатор **Scan** загорится.
7. Проведите сканером по документу, чтобы отсканировать его.
8. Нажмите кнопку **Scan** еще раз, чтобы остановить сканирование. Отсканированное изображение вставлено в приложение.



Примечание. При подключении к ПК под управлением Windows IRIScan™ Book используется разрешение 300 точек/дюйм. Изображения не сохраняются на карте памяти microSD.

9. Советы

Добавление даты и времени к отсканированным изображениям

Сканер IRIScan™ Book 3 добавляет дату и время к сканируемым изображениям. Таким образом, вы узнаете, когда они были отсканированы.

1. Нажмите кнопку **Scan** в течение 2 секунд, чтобы включить сканер.



2. Откройте отсек для батареек.



3. Вставьте острый предмет, например скрепку, в кнопку **Time set**.
4. Нажмите кнопки **Color/Mono** или **Resolution**, чтобы изменить год. Затем нажмите кнопку **Scan** для подтверждения.



5. Повторите шаг 4 для месяца, дня, часа и минут.
6. Закончив настройку, вставьте острый предмет в кнопку **Time Set** еще раз для подтверждения.

10. Техническая информация

Минимальные системные требования для компьютера под управлением Windows

Операционная система	Windows 8.1, Windows 8, Windows 7 и Windows Vista (установка драйверов не требуется)
ЦП	Процессор с тактовой частотой 1 ГГц
ОЗУ	1 Гбайт
Место на жестком диске	300 МВ
Оборудование	Дисковод для компакт-дисков, 1 свободный USB-порт

Минимальные системные требования для Mac OS

Операционная система	Mac OS X Leopard, Snow Leopard, Lion и Mountain Lion (установка драйвера не требуется)
ЦП	Процессор Intel
ОЗУ	1 Гбайт
Место на жестком диске	300 МВ
Оборудование	Дисковод для компакт-дисков, 1 свободный USB-порт

Минимальные системные требования для iOS и Android

Операционная система	iOS 5.1 или более поздняя версия, Android OS 4.0 или более поздняя версия
Оборудование	Комплект комплект для подключения камеры.

Характеристики сканера

Датчик изображения	CIS-датчик A4			
Разрешение	300 точек/дюйм (по умолчанию), 600 точек/дюйм, 900 точек/дюйм			
Максимальная скорость сканирования	+- 4 сек на документ (A4, 300 точек/дюйм, цветное)			
Емкость (при использовании карты microSD 2 Гбайт*) *Количество изображений может отличаться в зависимости сложности материала.		300 точек/дюйм	600 точек/дюйм	900 точек/дюйм
	Цветное	1600	600	190
	Черно-белое	2000	800	190

Ширина сканируемого изображения	217mm
Длина сканируемого изображения	1200mm
Формат файлов	JPG / PDF
Экран	Экран статуса сканирования
USB-порт	USB 2.0 (высокоскоростной)
Внешняя память	Карта MicroSD™ / MicroSDHC™ емкостью до 32 Гбайт
Поддерживаемые батарейки	4 x щелочные батарейки AAA Или питание по USB.

11. Поиск и устранение неисправностей

Проблема	Причина	Решение
Сканер не включается.	Низкий заряд батарейки. Батарейка вставлена неправильно. Батарейка отсутствует.	Замените батарейки. Правильно вставьте аккумуляторы. Подключите сканер к компьютеру.
Изображения не сохраняются после сканирования.	Карта microSD не вставлена в слот. Карта microSD переполнена. Карта microSD не отформатирована должным образом.	Вставьте карту microSD. Переместите изображения с карты microSD на компьютер, чтобы освободить место. Отформатируйте карту.
Компьютер не распознает сканер при подключении.	Ошибка подключения.	Убедитесь, что оба разъема USB-кабеля подключены должным образом. При необходимости перезагрузите компьютер.
Батарейки быстро заканчиваются.	Используются батарейки неверного типа.	Замените имеющиеся батарейки на 4 новые щелочные батарейки или

		аккумулятора NiMh стандарта AAA. Или подключите сканер к компьютеру и воспользуйтесь IRIScan™ Direct..
Сканер создает размытые изображения.	Линза сканера загрязнена.	Очистите линзу сухой тряпкой.
Сканер создает повернутые изображения.	Сканер не откалиброван должным образом.	Откалибруйте сканер с помощью белого листа бумаги. См. справочные сведения в разделе «Вопросы и ответы».
Сообщение ERR. при сканировании документа.	Вы слишком быстро проводите сканером по документу.	Нажмите кнопку Scan, чтобы отсканировать документ повторно. Двигайте устройство медленно и уверенно.
Индикатор ERR. Продолжит гореть и сканер будет заблокирован.	Сканер был случайно переведен в режим калибровки, но калибровка прошла неудачно.	Откалибруйте сканер должным образом. См. дополнительные сведения в разделе FAQ на нашем сайте.
ИЯ не могу открыть или просмотреть отсканированные материалы, загруженные из приложения IRIScan Book™	Отсканированные изображения загружаются в виде TAR-файлов.	Распакуйте TAR-файлы с помощью такого приложения, как 7zip.

Если у вас возникнут проблемы при использовании **IRIScan™ Book Executive 3**, ознакомьтесь с документом «Вопросы и ответы» на сайте или обратитесь в службу технической поддержки по адресу www.irislink.com/support/irisscanbook3.